

PRESENTATION  
COMPTABILITE  
UNIVERSELLE®  
**JANUS**



CABINET  
**de SAINT FRONT**  
Semeurs de responsabilité sociétale



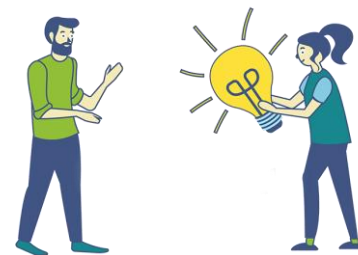
## NOTRE RAISON D'ETRE

Nous voulons participer à changer le monde.  
Nous croyons que ceux qui mettent l'humain au centre, regardent le long terme, sont innovants, et agissent dès maintenant en faveur de la planète sont les acteurs de demain.  
Nous réalisons cette mission de responsabilité sociétale en révélant et développant ces richesses.  
Notre ADN : rire, apprendre, écouter, éclairer, agir.

**Nous sommes des semeurs  
de responsabilité sociétale !**

# Comptabilisation des impacts annuels ESG de JANUS

Nous sommes  
des semeurs  
de responsabilité sociale !



# Exemple PME : JANUS FRANCE

## Présentation de JANUS en quelques chiffres clés :

Janus, c'est l'entretien du patrimoine bâti autour de 3 métiers : la Menuiserie, la Serrurerie et la Vitrierie  
Société reconnue à Mission depuis le 22 juillet 2020.

- Une TPE de 12 salariés reprise en 2013
- CA 2020: 1.200.000 euros H.T
- Notre ambition :
  - La neutralité carbone pour 2030 grâce au digital
  - Ouvrir 100 agences en France
  - Former 1000 techniciens grâce à l'ascenseur social
  - Sensibiliser les marchés publics et privé à l'achat responsable

Nos valeurs :

**QUALITE RESPECT RESPONSABILITE CONFIANCE.**



# Exemple PME : JANUS FRANCE

## Pourquoi mettre en œuvre une comptabilité universelle?

On ne comprends que ce que l'on mesure, assurer le développement des **CAPITAUX extra financiers** par la comptabilité Universelle, permet de sortir des éléments financiers qui seuls ne peuvent refléter la réalité de l'apport d'une entreprise à ses parties prenantes.

Nous faisons le pari que le **CAPITAL IMMATERIEL** ainsi mis en valeur permettra de changer de paradigme dans l'évolution stratégique de l'entreprise.

A l'instar du PIB nous devons changer d'outil pour assurer comme pour le **Capital Humain** ou le **Capital Naturel** une comptabilité afin de mieux comprendre et piloter les enjeux Sociaux et environnementaux pour améliorer ce **CAPITAL vital pour l'entreprise**.



# Exemple PME : JANUS FRANCE

## Quelles ont été les étapes ?

### 1. Mesurer

- Collecte de l'ensemble des documents pouvant servir à la mesure de vos impacts, pour chaque indicateurs (factures, documents internes, outil ou processus de reporting, ...)

### 2. Valoriser / Monétariser

- Sur la base d'études, de données d'instituts (INSEE ...), de rapports (Stern, Quinet, ...), de données ministérielles, d'organisations et d'associations
- Extraction de coefficient multiplicateur pour chaque indicateur
- Conversion des impacts quantitatif en indicateurs monétarisés

### 3. Comptabiliser

À l'instar d'une comptabilité financière classique, création de comptabilités sociales, environnementales, de gouvernance sous forme de Compte de Résultats et Bilan.

### 4 Faire la synthèse et préparer la suite

- Faire une réunion de synthèse de l'ensemble des résultats
- Restituer les résultats sous un format utilisable pour le reporting intégré



# Exemple PME : JANUS FRANCE

Quels indicateurs ont été mesurés ?

Mécénat (€)

Energie (€ et  
kwh)

Gaz à effet  
de Serre  
(tonnes)

Absences  
(heures)

Accidents  
(nbr)

Impôts (€)

Dépenses  
pour la  
transition  
écologique  
(€)

Formation  
(€)

CA lié à des  
critères RSE  
(€)

Déchets  
(tonnes)

Nombre de  
salariés (nbr)



# Exemple PME : JANUS FRANCE

Quels résultats ont été obtenus?

## COMPTE DE RESULTAT SOCIAL (présenté en euros sur 12 mois)

| CHARGES      |               | PRODUITS                |                |
|--------------|---------------|-------------------------|----------------|
| Absences     | 12 900        | Emplois                 | 268 997        |
| Accidents    | 2 964         | Formation               | 4 090          |
| <b>TOTAL</b> | <b>15 864</b> | <b>TOTAL</b>            | <b>273 087</b> |
|              |               | <b>RESULTAT POSITIF</b> | <b>257 223</b> |



# Exemple PME : JANUS FRANCE

Quels résultats ont été obtenus?

## COMPTE DE RESULTAT ENVIRONNEMENTAL (présenté en euros sur 12 mois)

| CHARGES                           |               | PRODUITS                               |               |
|-----------------------------------|---------------|--|---------------|
| Coûts traitement des déchets      | 3 265         | Matières revendues                     | 1 742         |
| Coûts prestations déchets         | 2 771         | Dépenses pour la transition écologique | 25 934        |
| Coûts environnemental des déchets | 17 480        |  |               |
| Coûts énergie électrique          | 10 813        |  |               |
| Coût énergie fossile              | 26 350        |  |               |
| Emissions de GES (scope 1 et 2)   | 3 100         |  |               |
| <b>TOTAL</b>                      | <b>63 779</b> | <b>TOTAL</b>                           | <b>27 676</b> |
| <b>RESULTAT NEGATIF</b>           | <b>36 103</b> |  |               |

# Exemple PME : JANUS FRANCE

Quels résultats ont été obtenus?

## COMPTE DE RESULTAT GOUVERNANCE (présenté en euros sur 12 mois)

| CHARGES      |          | PRODUITS                          |                |
|--------------|----------|-----------------------------------|----------------|
|              |          | Mécénat                           | 1 041          |
|              |          | Impôts                            | 1 396          |
|              |          | CA gagné grâce à des critères RSE | 100 000        |
|              |          | Montant des achats locaux         | 488 888        |
| <b>TOTAL</b> | <b>0</b> | <b>TOTAL</b>                      | <b>591 325</b> |
|              |          | <b>RESULTAT POSITIF</b>           | <b>591 325</b> |